

# Wバリアリール区画の ご提案





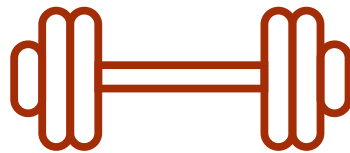
## Wバリアリールとは

マグネット型のリールバリアケードです。  
建設現場・空港・駅・イベント会場等、様々な場面で区画を簡易的に行えます。



### 製造

日本製



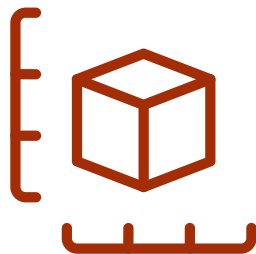
### 質量

片手でラクラク！  
680 g



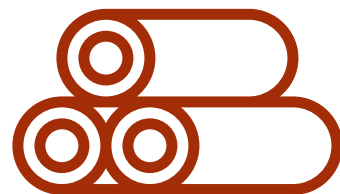
### 磁石

強力なネオジム磁石



### 規格

両手に収まるサイズ感！  
幅70mm 奥行63mm 高さ143mm



### 材質

衝撃に強いタフ構造！  
(本体) ABS樹脂 (シート) ポリエチレン

# Wバリアリールの使い方



本体「左」を取り付ける。



本体「右」を持ちながら、シートを引き出す。



本体「右」を取り付け後、シートをロックする。



本体「右」を取り付ける。



本体「左」に戻り、シートを増し締めしながらロックする。



設置完了。  
※逆の手順（本体「右」から）での取り付けもできます。

# Wバリアリールの特徴

## その1 強力な磁石

両リールに搭載された磁石により簡易的に設置可能。  
強力なネオジム磁石で、風・雨・振動等に対する耐久性も抜群！



柵や単管パイプにも固定可能！

## その2 最長12mのストローク

最大柱スパン12m間も区画可能！！  
シートロック機構付きにより垂れ下がりも防げます。



# Wバリアリールの特徴

## その3 簡単・小型・軽量

質量680gと持ち運びも便利

本体サイズ幅70mm 奥行63mm 高さ143mmと保管場所にも困りません！



これ1つで  
煩わしい手間から解放されます！



持ち運びが不便！  
特にフロア移動（階段移動）



一度絡まると使用が困難  
現場の各所でゴミとして  
放置されてしまう。



親綱を使用している区画は  
用途外使用。  
親綱への看板設置は安全  
帯使用時に邪魔になる。

# Wバリアリール 仕様一覧表

デザインは次の5つよりお選びいただけます。

	既製品	シート表示
①		上部作業中 危険立入禁止
②		火気作業中 危険立入禁止 DO NOT ENTER
③		開口部あり 危険立入禁止 DO NOT ENTER
④		仕上作業エリア 立入禁止 DO NOT ENTER
⑤		関係者以外 危険立入禁止 DO NOT ENTER

## 本体仕様

- 幅 70mm 奥行 63mm 高さ 143mm
- 材質：ABS樹脂
- マグネット付き（ネオジム磁石）
- 屋外防雨型

## シート仕様

- 幅 60mm 長さ12m 厚さ 0.2mm
- 材質：ポリエチレン

# Wバリアリール オプション

## シートカスタマイズ

	カスタマイズ品	シート表示
例		

- ・ 右記青枠内にご希望の文字を入力可  
(別途カスタマイズ代が発生します)
- ・ シートのみの交換可能  
(シート代のみ発生します)



## カラーコーン用ヘッドカバー

- こんなときの区画に！**
- ・ 鉄骨柱が建つ前の重機周り
  - ・ バリアリールを柱や壁に設置できない内装工事など

- ・ カラーコーンの損傷防止と安定性向上のため、内側に緩衝材を貼り付けています。
- ・ 緩衝材同士に隙間をあえて作り、水が溜まらないようにしています。

